

Formation avec William F. Cornell, MA, TSTA-P
Septembre 2026 – Septembre 2027

❖ **Le conseil en profondeur : prendre en compte l'expérience corporelle dans le cadre du Conseil**

(Groupe Conseil : vendredi - samedi)

• **18-19 Septembre 2026 : Cerveaux, esprits et corps**

Notre compréhension du cerveau et de l'esprit est en constante évolution. Les neurotechnologies nous ouvrent de nouvelles perspectives sur la neurologie du cerveau, conduisant à l'émergence de concepts et de diagnostics liés à la neurodiversité. Quelle est la relation entre le cerveau, en tant que réseau neurologique, et l'esprit, en tant que domaine subjectif de l'expérience humaine ? Qu'est-ce que l'expérience vivante et vécue du corps a à voir avec l'esprit et le cerveau ? Les étiquettes et les diagnostics relevant de la neurodiversité se sont multipliés dans le domaine du conseil. Où et comment notre attention et notre compréhension de l'esprit et du corps s'inscrivent-elles dans l'importance accordée aujourd'hui à la neurodiversité ? Nous passerons deux jours à discuter et à réfléchir à ces questions, sans chercher à y « répondre ».

• **16-17 Avril 2027 : Absence de sens et quête de sens**

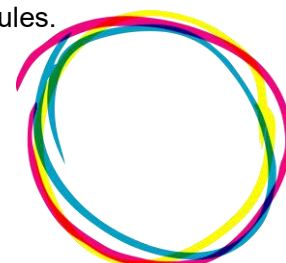
Les conseillers sont souvent confrontés à des questions sur le sens de la vie, qu'elles s'inscrivent dans une perspective spirituelle ou existentielle. Notre époque numérique accentue l'aliénation des personnes, notamment des jeunes, en les coupant d'une vie ayant du sens dans les liens humains et l'expérience affective. Les cultures contemporaines sont envahies par des forces de dépersonnalisation et de déshumanisation. Nous assistons à une recrudescence effrayante des comportements compulsifs et addictions aux drogues et à Internet. Le conseil est souvent considéré comme une profession axée sur la résolution de problèmes. Nous aborderons ici les tâches et les aspirations du conseil comme une occasion de donner du sens.

• **24-25 Septembre 2027: Nous avons tous une fin**

Les choses prennent fin. Nous mourons tous. Parfois, la mort vient comme un soulagement à la souffrance. Souvent, elle est tragique. Comment accompagnons-nous les personnes et leurs corps dans leur rencontre avec leurs limites, avec leur finitude ? Comment parlons-nous des ajustements inévitables qu'imposent le vieillissement ou la maladie du corps ? Nous aborderons les défenses maniaques face à la perte, à la fragilité et à la dépendance. Cet atelier explorera l'importance de la douleur et du travail de deuil.

Chaque rencontre comprendra des présentations didactiques, un travail expérientiel en sous-groupes et des consultations de cas.

Public : Ce groupe est ouvert à tous les conseillers travaillant dans des contextes primaires ou complémentaires et ayant un minimum de deux ans de pratique et une bonne connaissance de l'AT. Les participants s'engagent à suivre les trois modules.



❖ **Les défis liés à la dissociation et à l'intégration corps-esprit**

(Groupe Clinique: lundi - mardi)

• **21-22 Septembre 2026: La réceptivité thérapeutique, l'écoute à travers nos corps et la liberté de la rêverie**

Cet atelier permettra d'explorer et d'expérimenter le rôle du thérapeute en tant qu'« instrument réceptif » au service des processus associatifs au sein de l'espace thérapeutique.

• **19-20 Avril 2027: Toi, moi et ce qui se trouve entre deux : les axes vertical et horizontal de l'attention**

Cet atelier explorera les interactions constantes entre les sphères intrapsychique et interpersonnelle dans le développement continu des capacités d'intégration corps-esprit.

• **27-28 Septembre 2027: Donner corps à l'esprit et prendre soin du corps**

Ce troisième et dernier atelier poursuivra l'exploration approfondie des découvertes, des questions et des compréhensions émergentes concernant l'intégration corps-esprit au sein de notre travail thérapeutique continu.

Chacun de ces trois modules comprendra des présentations didactiques, du travail expérientiel en sous-groupes et des consultations de cas.

Public : Ce groupe est ouvert à tous ceux qui ont une bonne connaissance de l'Analyse Transactionnelle et au minimum cinq ans d'expérience en tant que professionnel des relations humaines. Les participants s'engagent à suivre les trois modules.

❖ **Être Humain: Ce n'est pas si facile**

(Groupe clinique: Jeudi - vendredi)

• **24-25 September 2026 : Lorsque nous nous détournons**

Vivre le plus pleinement possible est une belle aspiration, mais elle n'est pas facile à mettre en œuvre. Les réalités et les exigences de l'existence peuvent être écrasantes, et nous sommes tentés de nous détourner. Les forces de déshumanisation sont multiples. La psychothérapie peut être (et devrait être) un moyen et une occasion d'entrer plus pleinement en contact avec certaines dimensions de la vie. Pour que les psychothérapeutes puissent s'engager dans ces territoires de l'expérience et y accompagner autrui, nous devons développer, dans nos propres corps, une capacité de réceptivité et de résilience afin de nous tourner vers ce qui nous a semblé insupportable.

• **22-23 Avril 2027: Résilience, agentivité et espoir : se tourner vers l'avenir**

Cet atelier abordera l'élan de l'inconscient vers l'avenir, vers un approfondissement de la vitalité et de la résilience du soi. En même temps, nous travaillerons à partir de l'idée que la construction consciente de la communauté et de la « citoyenneté » constitue un fondement nécessaire de l'agentivité personnelle et d'un espoir incarné. La psychothérapie, dans son essence, n'est pas simplement une résolution de problèmes au service du « mieux-être » ; elle est un processus essentiel d'élaboration du sens.



Être Humain: Ce n'est pas si facile (*suite*)

• 30 Sept.-1er Oct. 2027 : Perte, limites, douleur et deuil

Il n'est peut-être rien de plus tragique que de se retrouver seul face à la perte et à la douleur. Comment accompagnons-nous nos patients et nos proches face à ce qui ne peut être restauré ? Comment donner sens et signification à des pertes irrévocables ? Encore une fois, il s'agit de se tourner vers plutôt que de se détourner. Notre capacité à exprimer la douleur et à traverser le deuil est essentielle pour retrouver la capacité à une vie pleine de vitalité.

Chacun de ces trois modules comprendra des présentations didactiques, du travail expérientiel en sous-groupes et des consultations de cas.

Public : Ce groupe est ouvert à tous ceux qui ont une bonne connaissance de l'Analyse Transactionnelle et au minimum cinq ans d'expérience en tant que professionnel des relations humaines. Les participants s'engagent à suivre les trois modules.

Les thèmes ci-dessus sont basés sur les contributions, les intérêts et les préoccupations exprimés dans chaque groupe. Les thèmes peuvent évoluer au fur et à mesure en fonction des sujets qui émergent du travail de chaque groupe.

❖ Pratique commentée

Mercredi : 23 Septembre 2026 / 21 Avril 2027 / 29 Septembre, 2027

Public : Ces journées sont ouvertes à tous les participants des groupes susmentionnés sur la base du « 1^{er} venu, 1^{er} servi ». L'inscription se fait par journée.

Coût :

Module de deux jours : CHF 480.—/module (CHF 1'440.—pour les trois modules)

Pratique commentée : CHF 250.—/jour

En cas d'intérêt, merci de vous adresser à info@institutataconseil.ch .

